

WORLD WIDE SERVICE NETWORK

Our initial action for services will be within 24hours by high reliable technologies to world wide area, 365days per year.
Fast action is served for your needs maintain to efficient management of the vessels.

信頼できる高い技術で、世界中に 365 日1DAY※ サービスを提供

※トラブルの一報を受けてから 24 時間以内に弊社からトラブルに対するレスポンスを行います。

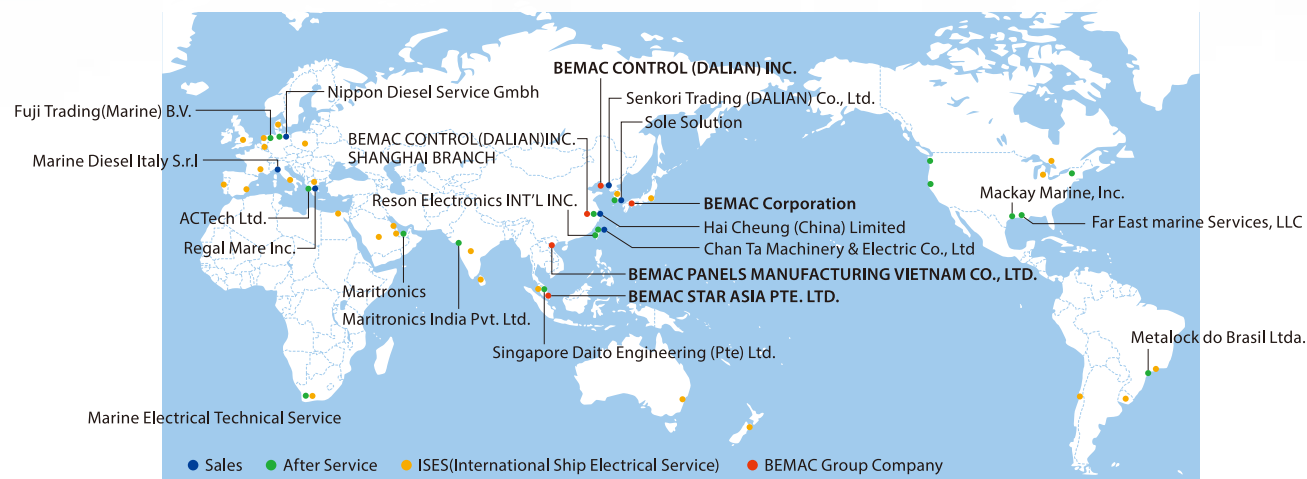
MARINE CLASSIFICATION TYPE APPROVAL (船級型式承認)



BE-D11 has NK,LR,ABS,BV approval along with a number of other marine certifications.

BE-D11は、NK,LR,ABS,BVの型式承認を取得しています。

WORLD WIDE SERVICE NETWORK (ワールドワイドサービスネットワーク)



BEMAC Group Companies

BEMAC STAR ASIA PTE. LTD.
1 Maritime Square, #09-31 & 32 Harbourfront Centre, 099253 Singapore
TEL: +65-6884-7989 / FAX: +65-6884-7980

BEMAC PANELS MANUFACTURING VIETNAM CO., LTD.
Plot B-17, Thang Long Industrial Park, Dong Anh Dist., Hanoi, Vietnam
TEL: +84-24-3951-6412 / FAX: +84-24-3951-6413

BEMAC CONTROL (DALIAN) INC.
Room 2014 Foreign Economic & Trading Building 219, Huanghe Road Xigang District, Dalian, 116011 China
TEL: +86-411-8378-0472 / FAX: +86-411-8378-0473

BEMAC CONTROL (DALIAN) INC. SHANGHAI BRANCH
Room 1002, 10F Long Yu Tower, 1036 South Pudong Road, Pudong, Shanghai, China 200120
TEL: +86-21-6876-6927 / FAX: +86-21-6876-6923

Brazil
Metalock do Brasil Ltda.
Rua Visconde do Rio Branco 20/26 CEP:11013-030 Santos,SP, Brazil TEL: +55-13-3226-4686 / FAX: +55-13-3226-4680

China
Hai Cheung Trading Co. (HK) Ltd.
8/F, Juyang Tower, No.1200 Pudong Avenue, Shanghai, 200135 China TEL: +86-21-6888-9889 / FAX: +86-21-6329-3888

Senkori Trading (Dalian) Co., Ltd.
1102 Swish Hotel 21 Wuhui Road Zhongshan District Dalian 116001, China TEL: +86-411-8230-2811 / FAX: +86-411-8230-2002

Germany
NIPPON DIESEL SERVICE GmbH
Hermann-Blohm-Str.1,D-20457 Hamburg, Germany TEL: +49-40-317710-0 / FAX: +49-40-311598

Greece
ACTech Ltd.
60 Mesologiu Str, 185-45, Piraeus, Athens, Greece TEL: +30-210-46-30-825 / FAX: +30-210-46-30-725

Regal Mare Inc.
1, Kanari Str.&79, Akti Miaouli 185 37 Piraeus, Greece TEL: +30-210-42-83-500 / FAX: +30-210-42-83-580

India
Maritronics India Pvt. Ltd.
176, Sector-17, Nerul(East) Navi Mumbai-400706, India TEL: +91-22-27700618/19 / FAX: +91-22-27700620

Korea
Sole Solution
#21,Mieumsandan 2-Ro, Gangseo-Busan, Busan, 46748 Korea TEL: +82-51-264-9447 / FAX: +82-51-264-9441

Netherlands
Fuji Trading(Marine)B.V.
Kortenoord 2-8, 3087 AR Rotterdam, The Netherlands TEL: +31-10-429-8833 / FAX: +31-10-429-5227

Singapore
Singapore Daito Engineering (Pte) Ltd.
No 19 Tuas South Street 5, 637650 Singapore TEL: +65-6261-4715 / FAX: +65-6265-1055

South Africa
Marine Electrical Technical Services
Unit2, 298 Auciland Street, Paarden Eiland 60969, Flamingo Square 7439, Cape town, South Africa TEL: +27-21-510-1606 / FAX: +27-21-511-8742

Taiwan
Chan Ta Machinery & Electric Co., Ltd.
209 Wangtan Road, Taliao, Kaohsiung City, 83167 Taiwan TEL: +886-7-781-3163 / FAX: +886-7-781-3167

Reson Electronics INT'L INC.
12F, No.1-26, Kuoh Jiann Rd., Chien Chen Dist., Kaohsiung City, 80662 Taiwan TEL: +886-7-815-0036 / FAX: +886-7-815-1438

U.A.E.
Maritronics
Al Jadaf Ship Dockyard Shed No.72 Al Jadaf, 6488 Dubai, U.A.E. TEL: +971-4-342-7500 / FAX: +971-4-324-2500

Middle East-Fuji L.L.C.
Al-Quoz Industrial Area, Street No.18 Building No.10, 19227 Dubai, U.A.E. TEL: +971-4-347-4444 / FAX: +971-4-347-2771

U.S.A.
FAR EAST MARINE SERVICES,LLC
8833 Knight Road Houston, Tx 77054 U.S.A. TEL: +1-713-676-2340 / FAX: +1-713-676-2461

Mackay Marine, Inc.
World Service Department, 921 Seaco Avenue Dear Park, Texas, 77536-3173, U.S.A.
TEL: +1-713-644-3788 / FAX: +1-713-645-1505

BEMAC

Head Office : 105 Noma, Imabari-city, Ehime Pref. 794-8582, Japan
MIRAI Factory TEL:+81-898-25-8282 FAX:+81-898-25-3777
Tokyo Branch : Hibiy Mitsui Tower.32F, Tokyo Midtown Hibiya, 1-1-2 Yurakucho, Chiyoda-ku, Tokyo 100-1006, Japan
TEL:+81-3-6550-8211 FAX:+81-3-6550-8212
Hakata Office : Hakata Sun City Bldg.8F.2-1-5,Hakataekiminami,Hakataku,Fukuoka-city,Fukuoka 812-0016, Japan
TEL:+81-92-260-7775 FAX:+81-92-260-7776

本社・みらい工場 : 〒794-8582 愛媛県今治市野間甲105番地
TEL:0898-25-8282 FAX:0898-25-3777
東京支社 : 〒100-0006 東京都千代田区有楽町1-1-2 東京ミッドタウン日比谷 日比谷三井タワー32F
TEL:03-6550-8211 FAX:03-6550-8212
博多営業所 : 〒812-0016 福岡県福岡市博多区博多駅南2-1-5 博多サンシティビル807
TEL:092-260-7775 FAX:092-260-7776

注意 正しく安全にお使いいただくため、ご使用前に必ず「取扱説明書」をよくお読みください。

Printed in Japan
2023-11-2000©H

BE-D11

BEMAC

CAT.NO.2017-C35

All-in-One Next Standard Alarm and Monitoring System

www.bemac-jp.com

BE-D11

All-in-One Next Standard Alarm and Monitoring System
オールインワン次世代アラームアンドモニタリングシステム



FEATURES

特徴

BE-D11 system is All-in-One system that all of functions for machinery alarm and monitoring is condensed inside the compact housing. It keeps the excellent features as same as BE-D10 and three factors of that are more advanced.

BE-D11 システムは、コンパクトな筐体に機関警報と監視に必要な機能を凝縮した、All-in-One のシステムです。その優れた特徴はそのままに、3つの要素をさらに磨きをかけました。

BE-D11 system is suitable for any kinds of vessels, such as bulkers, tankers, container vessels and so on. We can offer the next standard of alarm monitoring with reasonable cost and high performance responding to your applications.

BE-D11 システムは、あらゆる船舶に適合し、お客様のご要望に応じて、最適のコストで最高のパフォーマンスを提供し、機関警報と監視の次世代のスタンダードをご提供いたします。

The three advanced factors of the features

磨かれた3つの要素

High Reliability

BE-D11 offers high reliability and maintainability by modularization. The system has redundant power supply and Hot swap, which enables to reduce downtime significantly and contributes to safe operation.

徹底したモジュール化により、高い信頼性と保守性を提供します。CPU はもちろん電源の二重化やホットスワップにも対応し、システムのダウンタイムを大幅に削減し、安全運航に寄与します。

- Redundant power supply (Option)
- Corresponding to Hot spare and Hot swap of CPU
- High durability by reducing wiring and connectors to the extreme
- High maintainable structure
- 電源の二重化(オプション)
- CPU のホットスペア、ホットスワップに対応
- 配線や接続部を極限まで無くした高い耐久性
- 保守が容易な構造

High Performance

The high speed processing offers high sampling rate. Realizing 60% up of the displayed information compared to BE-10 by adopting high definition LCD touch panel.

処理能力を大幅に高め、クラス最高のサンプリングタイムを実現します。また高解像度液晶タッチパネルを採用し、表示情報量が BE-D10 に比べ、60% アップしました。

- High speed processing (timestamp 20ms)
- High resolution (1,280×1,024pix)
- Maximum measuring point (2,048 measuring points)
- 高速処理(20ms タイムスタンプ)
- 高解像度(1,280×1,024pix)
- 最大計測点(2,048点)

High Flexibility

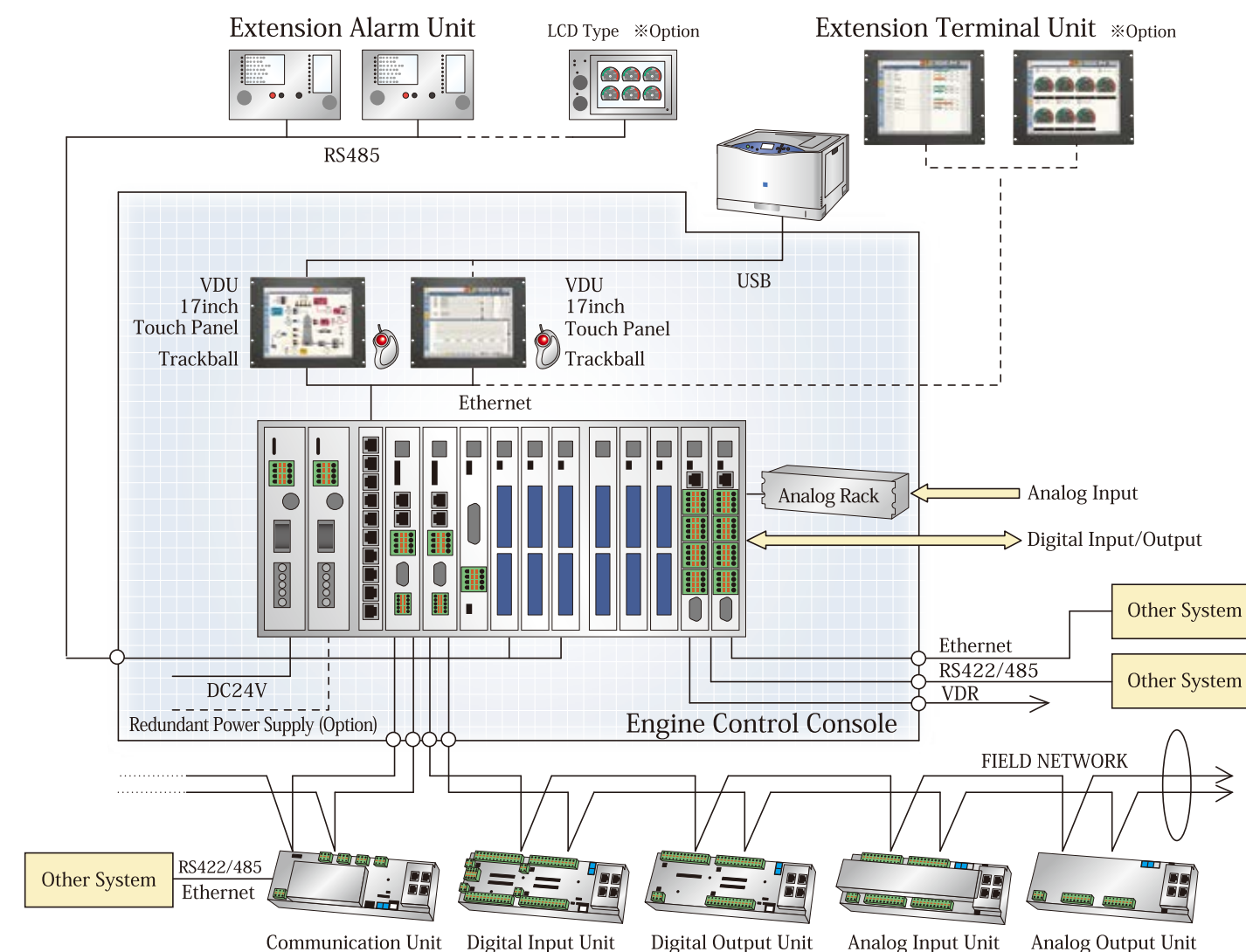
All-in-One system that but we can satisfy your requirements flexibility it can be easy to replace BE-D10 with BE-D11 because the design of the cabinet is completely same.

All-in-One のシステムでありながら、フレキシブルにご要望にお答え致します。またメインユニットの取り付け寸法やピン配置が BE-D10 と同一で、換装にも柔軟に対応できます。

- It is possible to construct the optimized system such as centralized system and duplex communication.
- Up to 16 Points general interfaces such as serial or Ethernet can be connected. (Connection with shipboard LAN system, Ship-Shore Communication System, Shaft-horsepower meter, loading system and other ship's equipment etc.)
- Up to 9 expansion cards can be installed.
- Space-saving (Reduced by 15% compared to BE-D10)
- 集中型から多重通信まで最適なシステム構成に対応
- シリアルやイーサネットなど汎用インターフェイスを16点まで接続可能(船内LANシステム、船陸間通信、軸馬力計や荷役システムなどその他船内装置との接続)
- 拡張カードを最大9枚実装可能
- 省スペース(BE-D10比15%削減)

SYSTEM SCHEME

システム仕様



OVERVIEW OF DISPLAY

画面サンプル



GROUP DISPLAY

All of measuring point is divided into maximum 99 groups and the detailed alarm condition and value are displayed.

計測点は、最大 99 グループに分類ができ、計測点の状態表示、警報点の値などが表示されます。

ALARM HISTORY

The history of Alarm is displayed in chronological order. Up to 2,000 points can be stored.

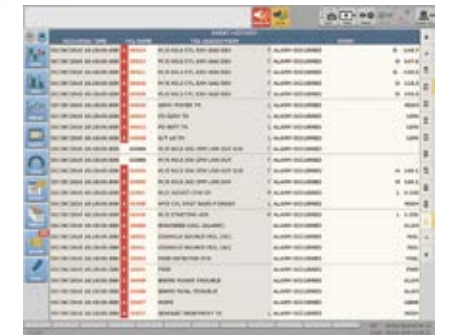
警報発生・復帰を時系列に表示します。最大 2,000 点の警報を記録できます。



EVENT HISTORY

The measuring points and the history of state change for system are displayed in chronological order. Up to 2,000 points can be stored.

計測点やシステムの状態変化の履歴を表示します。最大 2,000 点の履歴を記録できます。



SELECTED VIEWS

The user can arbitrarily choose measuring points and display format to monitor. Up to 320 measuring points (max 40 screens) can be displayed by the format of BAR (Horizontal bar graph), BAR (Vertical bar graph), Meter or Lamp.

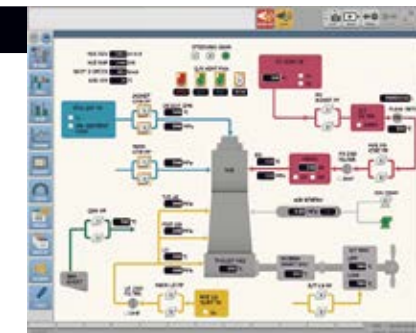
表示する計測点や表示形式をユーザーが任意に選択することができます。最大 40 画面分合計 320 点の計測点を、BAR (縦バーグラフ)、BAR (横バーグラフ)、Meter もしくはランプ形式で表示します。



MIMIC DISPLAY (OPTION)

It is possible to remote control of the ship equipments, and display the state of the ship as graphically. Up to 25 displays can be available.

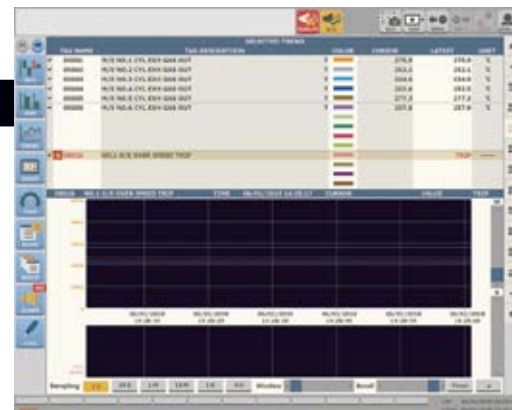
船の状態をグラフィカルに表示し、船内装置の遠隔操作が可能です。最大で 25 画面をご用意可能です。



SELECTED TRENDS

Up to 14 analog or digital measuring points are displayed in a screen. The user can arbitrarily choose the measurement points to monitor the trend. All trend data are always stored.

1画面に最大 14 点のアナログ及びデジタルトレンドを表示します。トレンドを表示する計測点をユーザーが任意に選択できます。トレンドデータは常に全点記録されています。



PERIPHERAL EQUIPMENT

周辺機器

MAIN DATA PROCESSING UNIT

- Compact cabinet with function integrated
- Redundant CPU embedded
- High capacity of expansion slots (Corresponding to Hot swap)
- Superior in compatibility
- 機能をコンパクトに集約したキャビネット
- 二重化された CPU
- 大容量の拡張スロット (ホットスワップ対応)
- 高い互換性



SELECTED BARGRAPHS

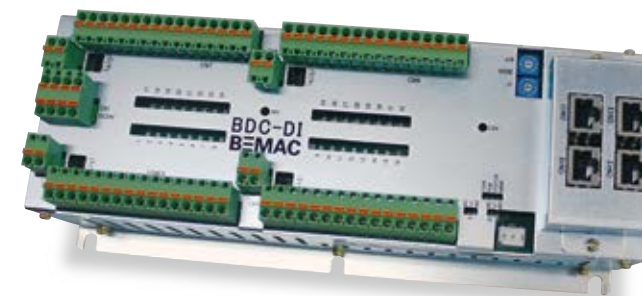
Up to 14 measuring points are displayed by the format of BAR graph in a screen. The user can arbitrarily choose the measurement points to monitor the Bar graph.

1画面に最大 14 点の BAR GRAPH を表示します。バーグラフ表示する計測点をユーザーが任意に選択できます。



INTELLIGENT I/O MODULE

- High speed field network
- Corresponding to Hot swap
- Space-saving
- Dual power inlet
- 高速フィールドネットワーク
- ホットスワップ対応
- 場所を選ばない省スペース
- 二系統の電源入力に対応



OPERATING DISPLAY UNIT

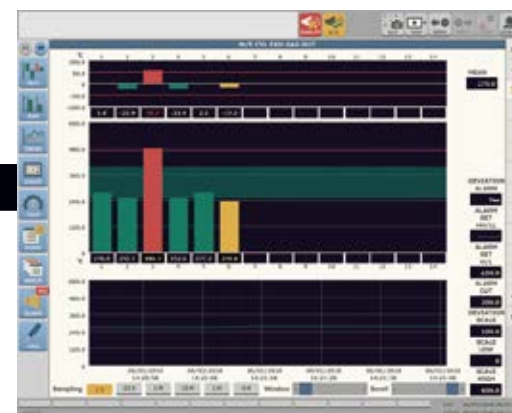
- High brightness, high resolution module
- Resistive film type touch panel
- The dimmable function equipped as a standard
- 高輝度高解像度モジュール
- 抵抗膜式タッチパネルを標準装備
- 装備場所を選ばない調光機能を標準装備



DEVIATION GRAPHS

The exhaust gas temperature, jacket fresh cool water temperature are shown as bar graph, deviation bar graph and trend curve.

排ガス温度や冷却水温度などをバーグラフ、偏差バーグラフ、トレンドグラフとして表示します。



SPECIFICATION

System Specification	
Number of I/O points	Max. 2,048 points (Analog I/O and Digital I/O are mixed)
Duplex CPU	Using two CPUs, it corresponds to Hot standby, Hot swap (hot line exchange). Minimize system downtime.
Video display unit (VDU)	17 inch color LCD touch panel (1,280 x 1,024 pix.)
Serial communication ports	Max.16 ports (Up to 4 units equipped on with 4 ports of RS422/485)
Ethernet ports	Max.5ports (Main unit 1 , I/O module or card Max.4)
Field Network	Newly developed high-speed duplex network
I/O Slot	Max 9 slots for the interface cards such as analog inputs, digital inputs and outputs, and serial I/F (Analog input card uses the dedicated slot)
Key board	USB keyboard *maintenance use
Log functions	
Log Printer	1 unit for Log, Alarm and Hardcopy
Basic Operation of the Alarm and Event functions	
Alarm Display	Max.2,000 points 25 points / page
Alarm History	Max.2,000 points 25 points / page
Auto Alarm Display	Any alarms detected by the system will be indicated within 3 points in the top of the VDU.
Event History	Max.2,000 points 25 points / page
Change History *New	Max.2,000 points 25 points / page (Display operation and setting information)
Basic Operation of the Standard functions	
Group Display	Max. 99 groups, 4 page / group, 25 points / page
Deviation Graph	Max. 10 pages, 14 points / page
Selected Bar Graph	Max. 40 pages, 14 points / page
Selected Trend	Max. 40 pages, 14 points / page
Selected Counter	Max. 40 pages, 20 points / page
Selected View	Max. 40 pages, 8 points / page
Selected Point	Max. 40 pages, 25 points / page
Extended Alarm Panel	
Connected unit	Maximum 32 units
Alarm group	Maximum 16 groups
Options	
Mimic Display	Max.25 displays
Extension Terminal Unit(ETU)	Up to 6 ETUs can be connected. (Standard 2 + Extended 4)
Alarm Printer	1 unit
Redundant power supply	Two power supply units can be connected (Hot swap compatible)

仕様

システム仕様	
入出力点数	最大 2,048 点(アナログ入出力、デジタル入出力混在)
CPU 二重化	2 台の CPU を装備して、ホットスタンバイ、ホットスワップ(活線交換)に対応し、システムのダウンタイムを最小限に抑えます。
表示装置(VDU)	17 インチ液晶タッチパネル(1,280x1,024pix)
シリアル通信 インターフェイス	最大 16 ポート(RS422/485 × 4 ポートを最大 4 台接続可能)
イーサネット インターフェイス	最大 5 ポート(本体に 1 ポート、最大 4 台接続可能)
多重伝送インターフェイス	新開発高速二重化ネットワーク
入出力インターフェイス	本体にアナログ入力、デジタル入出力、シリアル I/F カードを組み合わせて最大 9 台実装可能(アナログ入力で 1 台専有します)
キーボード	USB キーボード ※メンテナンス用
ロギング仕様	
ログプリンター	1 台(ログ、アラームプリンター、ハードコピー)用
警報、イベント表示機能	
Alarm Display	25 計測点/画面、最大 2,000 点
Alarm History	25 計測点/画面、最大 2,000 点
Auto Alarm	警報発生時、画面上部に 3 計測点を警報表示
Event History	25 計測点/画面、最大 2,000 点
Change History ※新機能	25 計測点/画面、最大 2,000 点 (操作と設定情報を表示)
基本表示画面	
Group Display	25 計測点/画面、4 ページ/グループ、最大 99 グループ
Deviation Graph	14 計測点/画面、10 画面
Selected Bar Graph	14 計測点/画面、40 画面
Selected Trend	14 計測点/画面、40 画面
Selected Counter	20 計測点/画面、40 画面
Selected View	8 計測点/画面、40 画面
Selected Point	25 計測点/画面、40 画面
延長警報装置	
接続台数	最大 32 台
警報グループ	最大 16 グループ
オプション	
Mimic 画面	最大 25 画面
延長ターミナル(ETU)	最大 6 台の ETU を接続可能(標準 2 台+拡張 4 台)
アラームプリンター	1 台
電源二重化	電源ユニットを 2 台接続可能(ホットスワップ対応)