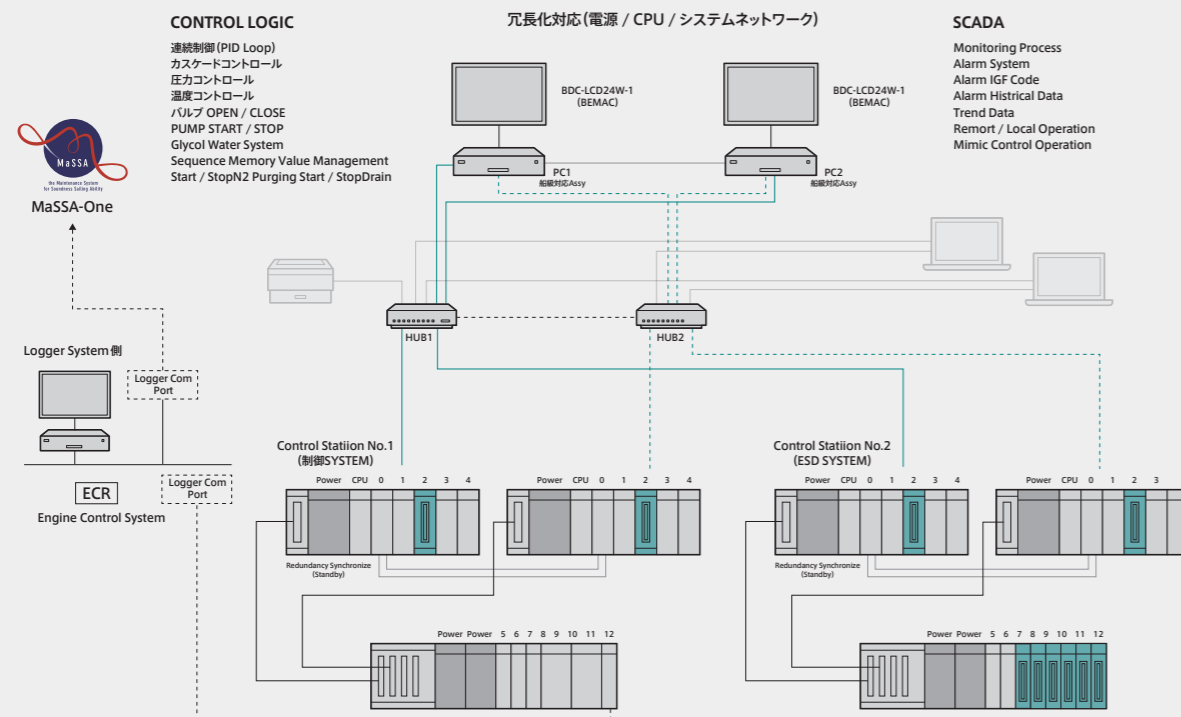


BASIC SPECIFICATIONS (PLC)

基本仕様 (PLC)

- CPU program capacity: 80K or more
- Database memory size: Up to 16GB
- Number of the I/O points: 4096 points/1CPU
- Scan time settings: PLC:200ms, SCADA:500ms
- Network Interfaces: Ethernet (1Gbps), USB2.0 port
- Power supply: DC24V, AC100-240V

- CPUプログラム容量: 80K~
- データベースメモリー: Max 16GB
- 入出力点数: 4096点/1CPU
- スキャンタイム: PLC: 200ms, SCADA: 500ms
- インターフェース: Ethernet (1Gbps)、USB2.0ポート
- 電源仕様: DC24V、AC100~240V



BE-FGX

BEMAC Fuel Control System

BEMAC Corporation

Head Office 105 Noma, Imabari-city, Ehime Pref. 794-8582 Japan
Tel +81-898-25-8282 Fax +81-898-25-3777

今治本社 〒794-8582 愛媛県今治市野間甲105番地
Tel 0898-25-8282 Fax 0898-25-3777

www.bemac-jp.com E-Mail sales@bemac-jp.com

BEMAC STAR ASIA PTE. LTD

1 Maritime Square, #09-31 & 32 Harbourfront Centre Singapore 099253
Tel +65-6884-7989 Fax +65-6884-7980

www.bemac-besta.com/

Printed in Japan
2026-4-2500②

BE AN EXPLORER.

BEMAC

BE-FGX

BEMAC Fuel Green Transformation

BE-FGX is a fuel supply control system that utilizes new fuels such as LNG, methanol, ammonia, and hydrogen to support the reduction of GHG emissions from ships. It adopts a redundant design to ensure high reliability, supporting safe and efficient operations.

BE-FGXは、LNG・メタノール・アンモニア・水素の新燃料を活用し、船舶のGHG排出削減を支援する燃料供給制御システムです。高信頼性を確保する冗長化設計を採用し、安全かつ効率的な運航をサポートします。

FEATURES / STRENGTHS

特長 / 強み



CORE FUNCTIONS

基本機能

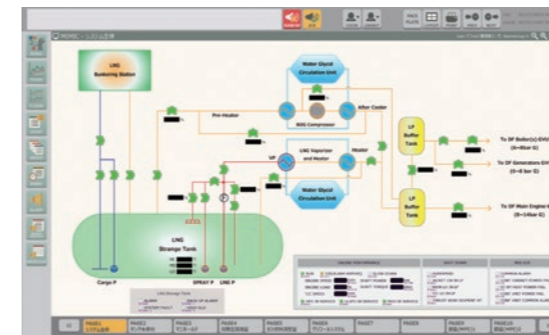
- Motor start/stop and Auto change control
- Valve opening and closing control
- Automatic start/stop sequence control (Fuel/Cargo pump, etc.)
- Tank level control
- Gas management control
- Monitoring and control for Cargo handling operation
- Operation authorization and area-based monitoring functions
- PID control (pressure, flow rate, temperature), PID cascade control, and Complex loop control
- Automatic emergency shutdown control (ESDS)
- モータ発停・自動切替制御
- バルブ開閉弁制御
- 自動シーケンス制御
- タンクレベル制御
- ガスマネージメント
- 荷役操作監視制御
- 操作権限・エリア別監視機能
- PID制御 (圧力・流量・温度)・PIDカスケード制御・複合ループ制御
- 自動緊急遮断制御 (ESDS)

OPERATIONAL MONITORING FUNCTIONS & ENHANCED OPERATION

操作監視機能とオペレーションの向上

By Adopt The Faceplate operation provides graphical display of data such as temperature, pressure, and contact status, realized the improving easily operation. Furthermore, it allows users to access detailed settings and tuning screens, making it possible to monitor instrument trends while making adjustments.

フェースプレートオペレーションにより、温度・圧力・接点などの状態やデータをグラフィカルに表示します。さらには、詳細設定やチューニング画面を呼び出し、計器のトレンドを監視しながら調整が行えます。



SECURITY MEASURES

セキュリティ対策

Provide advanced security designs that Comply with IACS E26/E27 standards is adopted, featuring user authentication, network access restrictions, and external intrusion prevention functions.

IACS E26/E27準拠の高度なセキュリティ設計を採用し、ユーザー認証、ネットワークアクセス制限、外部侵入遮断機能を搭載。